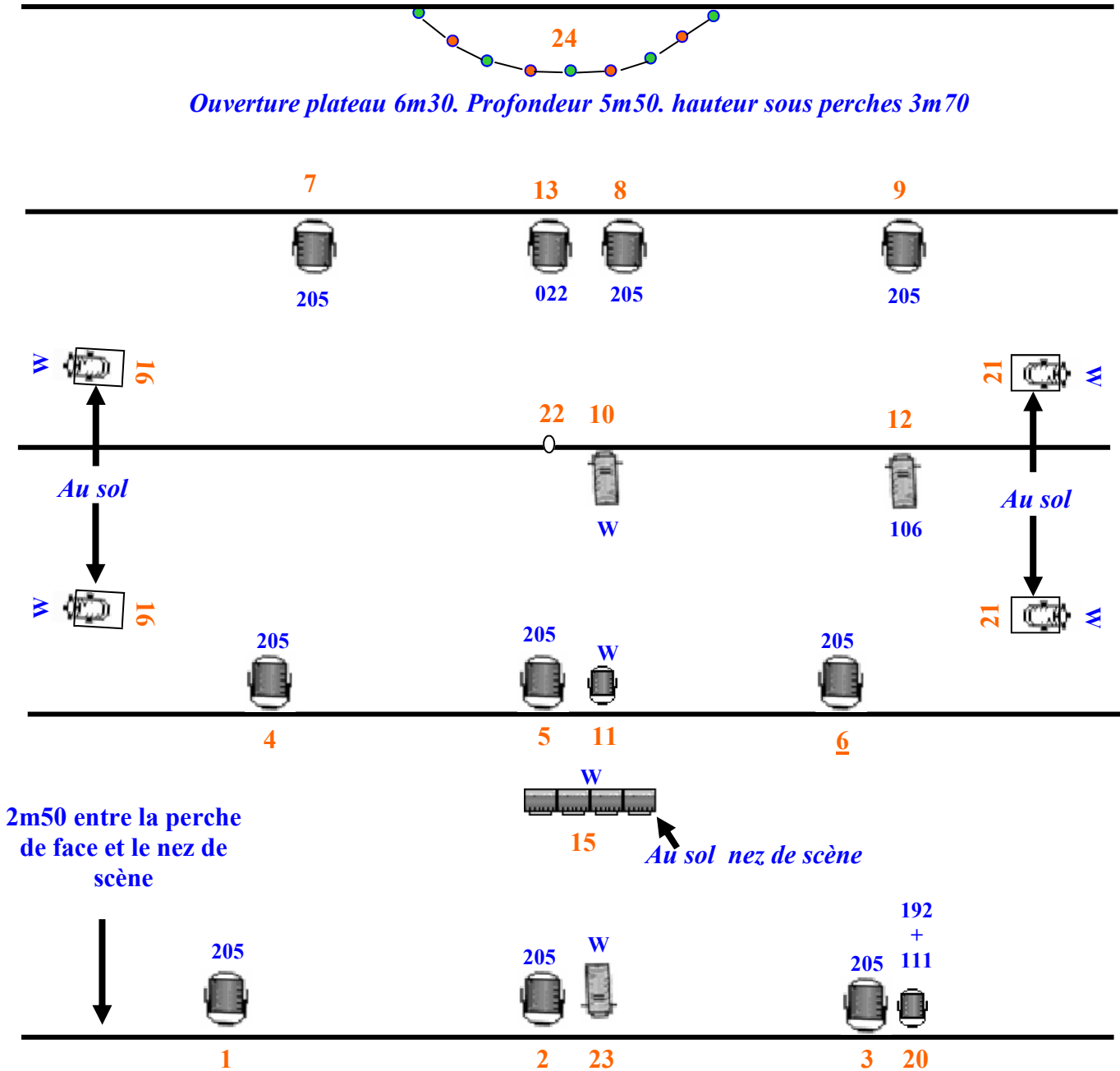


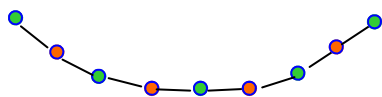
**Nous consulter pour les plateaux de dimensions différentes.  
Régisseur: Michel Cappel 06 80 08 53 58**

*Ouverture plateau 6m30. Profondeur 5m50. hauteur sous perches 3m70*



2m50 entre la perche de face et le nez de scène

*Découpe n° 10 en douche centre plateau. Diamètre de l'ouverture 2m10. Hauteur de l'ampoule épiscopé 2m80 au dessous de la douille*



**Guirlande fournie Par la Cie**



**PC 1 KW**



**Découpe 614 SX**



**Quartz fournis Par la Cie**



**PC 500 W**



**PAR 64 CP 62 Sur platine**



**Lampe épicope fournis Par la Cie**