

«Noëmi nous embarque de sa voix
sablonneuse et rauque, expressive
dans ses moindres murmures»

«Une densité d'émotion rare,
chantée avec une
sobriété exemplaire»

LE FIGARO


Liberation

«La voix de Noemi
Waysfeld nous ouvre
les portes de l'ame»

«Une chanteuse
inclassable au
magnetisme rare»

rfi

la terrasse



Noëmi
WAYSFELD
SOUL OF YIDDISH

Arts & Spectacles
CLASSIC

AWZ

Distribuiti per
autra

SPPF

Adami

la terrasse

SOUL OF YIDDISH

Un spectacle inédit qui donne un éclairage moderne, empreint de sensualité et de spiritualité, sur la musique yiddish.

Noëmi Waysfeld est une chanteuse au timbre chaud, rauque et d'une infinie justesse. Baignée dans la musique classique, le jazz et les musiques du monde dès son enfance, elle grandit dans l'idée que la frontière entre ces genres est infime. Avec *Soul of Yiddish*, elle s'impose comme la voix qui incarne cette musique yiddish séculaire. Mais loin des clichés du genre, la chanteuse nous en donne une approche ouverte, libre et solaire, celle d'une tradition qu'elle renouvelle avec fidélité et modernité. Accompagnée de **Sarah Nemtanu** au violon, de **Jérôme Brajzman** à la guitare et d'**Antoine Rozenbaum** à la contrebasse, elle présente les trésors des chansons yiddish sous une forme nouvelle, à la fois spirituelle et sensuelle.

Des chansons yiddish traditionnelles et originales.

« Les chansons yiddish entendues depuis toujours, comme une transmission au-delà des mots, je les entends, les connais, les chante. Je navigue sans cesse entre musique populaire et musique savante, sans percevoir de frontières réelles entre ces musiques, tentant de percer les codes des unes et des autres pour mieux les faire se rencontrer. Pour moi, chanter en yiddish entourée par des musiciens classiques est devenu une évidence. *Soul Of Yiddish* donne à entendre parmi les plus belles chansons yiddish, ainsi que des compositions originales sur les poèmes de Rivka Kopé, dont l'écriture est puissamment habitée, et enfin quelques chants liturgiques - sous l'œil bienveillant de Delphine Horvilleur. La langue yiddish recèle des trésors de poésie, de fantaisie et de métissage.

Les arrangements et compositions du guitariste Kevin Seddiki révèlent l'universalité de cet univers, et en permettent une écoute naturelle. »

Noëmi Waysfeld

« Un des rabbins du Talmud affirme que « la voix de la femme est une nudité ». Et bien des sages débattent pour tenter de comprendre ce qu'il faut entendre là. Le chant féminin, à l'instar de celui des sirènes de la mythologie grecque, constituerait-il une menace pour ceux qu'il détourne fatalement du droit chemin ? La pudeur des femmes est-elle toujours synonyme de leur éclipse ?

Depuis des années, j'explore ces questions et puis, sur ce chemin, surgit la voix de Noëmi Waysfeld. Son chant suffit à faire taire tous ceux qui voudraient nous bâillonner. Elle raconte en yiddish ou en araméen tout ce que la tradition attend finalement de nous : une invitation à réinterpréter, et faire sortir du silence ceux qu'on a voulu faire taire.

Son Kol Nidreï en est la démonstration magistrale. Cette liturgie de kippour affirme que nos paroles ne sont ni fiables ni crédibles. Les femmes, tout au long de l'histoire, ont été précisément accusées de ne pas être dignes de confiance. L'heure est à faire résonner d'autres discours. Quand leur voix s'élève, pour mener la prière ou la revisiter, apparaît soudain cette vérité « toute nue ».

Delphine Horvilleur

DISTRIBUTION

Noëmi Waysfeld - chant
Sarah Nemtanu ou **Alexandra Soumm** - violon
Jérôme Brajtman ou **Gaëlle Solal** - guitare
Antoine Rozenbaum - contrebasse

PROGRAMME

1. MIT FARMAKHTE OYGN
2. ZOL ZAYN
3. DONA DONA
4. OYFN VEG
5. À PEINE
6. CZARDAS (instrumental)
7. AUTO PORTRAIT 1 & 2
8. DANS MA CHAMBRE
9. INDIFFÉRENCE (instrumental)
10. LEYG DAYN KOP
11. DI GOLDENE PAVE
12. MAZL
13. OVNT LID



ÉCOUTEZ L'ALBUM SUR

[Spotify](#)

[Deezer](#)

[Apple Music](#)

[YouTube Music](#)

DISTRIBUTION ALBUM :

Noëmi Waysfeld - chant

Sarah Nemtanu - violon

Kevin Seddiki - guitare, arrangements et compositions

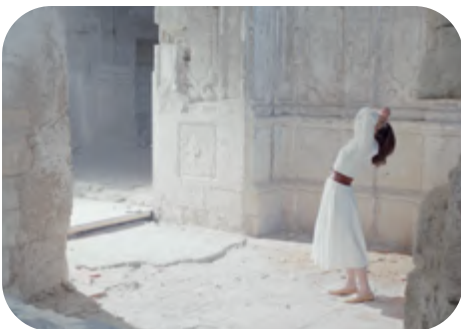
Antoine Rozenbaum - contrebasse

Invités: **Christian-Pierre La Marca** — Kol Nidrei :
violoncelle & arrangement

Fanny Cirou — Dona dona : chant



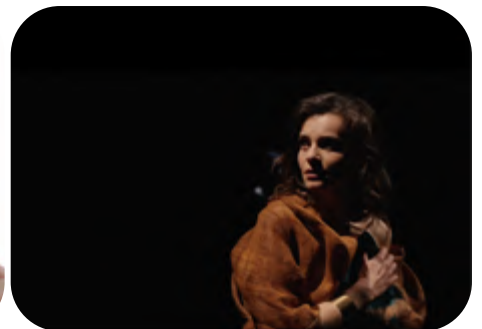
REGARDEZ LES CLIPS



AUTOPORTRAIT 2



À PEINE



MIT FARMAKHTE OYGN

L'ÉQUIPE ARTISTIQUE

NOËMI WAYSFELD

La voix inclassable de Noëmi Waysfeld se reconnaît à ce timbre chaud, rauque et d'une infinie justesse. Bercée dès le plus jeune âge par la musique classique, le jazz et les musiques traditionnelles, elle grandit dans l'idée que la frontière entre ces genres est infime et collabore avec des musiciens de tous horizons.

En 2017, elle crée un programme de tango avec l'Ensemble Contraste et l'Orchestre Philharmonique de Liège, enregistré avec le Label Aparté. Elle collabore aussi avec le Quatuor Psophos dans un programme autour des compositions du pianiste Jean-Marie Machado.



Avec le pianiste Guillaume de Chassy, Noëmi crée en novembre 2018 un spectacle autour du Voyage d'Hiver de Schubert et de textes d'Elfriede Jelinek mis en scène par Christian Gangneron. Le spectacle est repris en février et mars 2020 à l'Athénée Théâtre Louis-Jouvet. Le disque des 13 lieder du spectacle, sorti en février 2020 avec le label Klarthe est salué unanimement par la presse.

Plus récemment, elle crée un trio pour voix et deux violoncelles avec Louis Rodde et Juliette Salmona autour d'un répertoire de chansons françaises et judéo-espagnoles.

Son dernier projet Soul Of Yiddish (AWZ Records, mars 2021) est la synthèse de ses inspirations musicales. Noëmi confie la réalisation, les arrangements et les compositions au guitariste Kevin Seddiki. En tournée, elle est entourée de la violoniste Sarah Nemptan (ou Alexandra Soumm), du guitariste Jérôme Brajzman (ou de Gaëlle Solal) et du contrebassiste Antoine Rozenbaum. Sur le disque du programme, nous comptons notamment le violoncelliste Christian-Pierre La Marca avec qui la chanteuse nous livre un splendide Kol Nidrei.

Noëmi prête sa voix au prochain disque des frères Seigle à paraître à l'automne 2021, sur lequel elle enregistre -entre autres- le Kaddish de Ravel et les chansons espagnoles de De Falla.

À la suite d'une commande du chef d'orchestre Pierre Bleuse, elle entame une collaboration avec le Quatuor Dutilleux autour d'un programme dédié à la mélodie française du début du XXe siècle, créé au Festival de Prades le 7 août 2021.

Également pédagogue, Noëmi enseigne le théâtre et le chant depuis 2008.

L'ÉQUIPE ARTISTIQUE

SARAH NEMTANU

En 2011, le Figaro Magazine désigne Sarah Nemtanu parmi les six violonistes mondiales qui marquent l'univers musical actuel de leurs talents. Ceci n'est qu'un des nombreux exemples d'une reconnaissance internationale unanime qui commence lorsqu'elle est nommée premier violon solo de l'Orchestre National de France à 21 ans à peine.

En 2007, elle est nommée « révélation soliste instrumental de l'année » aux Victoires de la Musique Classique. Son disque *Gypsy*, sorti chez Naïve en 2010 est en tête des ventes classiques du label.



Son parcours débute à Bordeaux, ville de naissance, où elle commence le violon avec son père Vladimir Nemtanu, violon solo de l'Orchestre National de Bordeaux Aquitaine. Elle intègre la classe de violon de Gérard Poulet au CNSMD de Paris à 16 ans. Pendant ses années d'étude, Sarah Nemtanu se prend de passion pour la musique de chambre et l'orchestre. Après ses succès en concours internationaux – Premier Prix Maurice Ravel à Saint-Jean de Luz en 1998 et 3e prix du concours international Antonio Stradivarius en 2001 -, elle est révélée au grand public à Paris, en Décembre 2000, à la Cité de la Musique lorsqu'elle joue le Double Concerto de Brahms avec Gautier Capuçon sous la baguette d'Emmanuel Krivine et l'Orchestre du CNSM de Paris. Si elle adore revisiter les « classiques » du répertoire comme dans le disque *Gypsy* qui évoque ses origines Roumaines, l'esprit tzigane et les rythmes des Balkans elle excelle aussi bien dans les concerts plus traditionnels. Que ce soit en soliste dans des concertos classiques ou des créations (Bechara El Khoury, Dimitri Tchesnokov) ou en formation de chambre avec les pianistes Romain Descharmes, Jean-Frédéric Neuburger, Eric Lesage, l'altiste Lise Berthaud, sa sœur Deborah, le trompettiste et corniste David Guerrier, ses apparitions sont toutes remarquées. Son amour de la musique étant indissociable de la notion d'offrir, elle aime jouer en soutien à de belles causes ou aider à éduquer musicalement les plus jeunes, le fait de transmettre et de partager étant, pour elle, essentiel dans la façon de vivre son art.

L'ÉQUIPE ARTISTIQUE

ANTOINE ROZENBAUM

Fils de photographes, Antoine naît à Paris en 1985. Il se positionne rapidement comme créateur, porteur et producteur de projets. Après des études de jazz à l'American School et un cursus classique au conservatoire du 11^e arrondissement de Paris, Antoine Rozenbaum commence à se produire dès 2006 dans différentes formations de jazz. Il rencontre Noëmi Waysfeld avec laquelle il enregistre 3 albums (Kalyma -2012, Alfama - 2015, Zimlya - 2019) avec le groupe Noëmi Waysfeld & Blik. Ils donnent ensemble plus de 350 concerts en Europe.

En 2015, il enregistre l'album *La passe Interdite* avec le chanteur Yanowski et joue dans son spectacle *Zorbalov et l'Orgue magique*. Il se produit aussi bien comme musicien et que comédien. En parallèle de son activité scénique, il crée le label AWZ Records qui produit les 3 albums de Noëmi Waysfeld & Blik ainsi que deux spectacles : *Pablo Si Pablo La* (commande du Musée Picasso Paris en 2015) et *Un Voyage D'Hiver* (créé en 2018, repris en février 2020 à l'Athenée Théâtre Louis-Jouvet).



JÉRÔME BRAJTMAN

Jérôme Brajtman entre au conservatoire d'Aubervilliers-La Courneuve où il obtient un premier prix de guitare et de musique de chambre, puis un prix de perfectionnement. Parallèlement à ses études classiques, il suit durant cinq ans l'enseignement du guitariste Simon Lustigman. Il développe alors particulièrement ses connaissances harmoniques et polyphoniques à l'intérieur des standards de jazz. Tout au long de son parcours musical, il intègre et forme différents groupes aux styles et répertoires variés : classique, jazz, tzigane, hindustani, folk écossais, cubain, brésilien...

Il fonde deux trios de jazz (guitare, contrebasse, batterie) avec lesquels il se produit au Festival de Mazères Manouch Musik, Festival Off de Marciac, Fête du Canal à Pamiers. Il se produit également en solo au festival « les Arpenteurs », aux Adrets. Sa rencontre avec Rudy Rabuffetti lui ouvre une nouvelle voie vers la culture « manouche » et au style de Django Reinhardt. Alliant les musiques classiques, orientales, sud-américaines et jazz, il s'entoure de musiciens d'horizons différents (tabla indien, quatuor à cordes, violon tzigane...) et crée des arrangements originaux.



LA POÈTESSE

RIVKA KOPÉ

1910-1995

Rivka Kopé est une nouvelliste, écrivain et poète née à Varsovie. Elle a reçu une éducation traditionnelle, d'une famille d'artiste. Dans les années 30, elle se rend à Paris et fait ses débuts dans la presse écrite dans le quotidien parisien *Naye prese* (Nouvelle presse). Elle a publié des poèmes, des nouvelles et des essais littéraires dans: *Unzer vort*, *Unzer kiem*, *Tsukunft*, *Fraye arbeter shtime*, *Zayn*, l'almanach *Yidish* (New York, 1961), *Dorem-afrike* (Afrique du Sud), *Yisroel-shtime* (Voice of Israel) et l'anthologie *Khayfe* (Haifa), entre autres séries.



Citons parmi ses oeuvres : *Toy fun shtilkeyt, lider - poésie* (Paris : Oyfsnay, 1951) ; *A nay lebn, dertseylungen* (Paris, 1959) ; *Shtern in mayn shoyb, poésie* (Paris, 1961) ; *Simfonye in vint* (Paris, 1978).

La découverte de Rivka Kopé

Äieule d'Antoine Rozenbaum, concepteur et contrebassiste du projet.

Isabelle Rozenbaum, photographe avec laquelle Noëmi travaille depuis de longues années, a retrouvé des poèmes de Rivka qu'elle lui a fait lire. Noëmi a immédiatement assimilé ces textes à la plume de Marina Tsvetaïeva : une fougue commune, une façon particulière d'inviter le monde à se questionner sur lui-même. Son amie Macha Fogel, journaliste et écrivain yiddishophone, a confirmé son intuition en décrivant Rivka Kopé comme «une Marina Tsvetaïeva solaire». Une poétesse tombée du ciel dont les poèmes exhalent un hymne à la vie, des interrogations existentielles, une poésie universelle. En poussant davantage sa lecture, Noëmi voit Rivka s'inscrire dans une lignée de femmes écrivains, telles une Esther chez Racine, Virginia Woolf, Diane Arbus et Marina Tsvetaïeva. Son écriture se place face au monde et le questionne. Sa parole de femme libère son peuple, elle se met elle-même en scène et les images employées sont souvent minérales. Il était donc décidé de choisir quelques-uns de ses textes, de les traduire et que Kevin Seddiki les mette en musique.



CONTACTS

DIFFUSION

Arts & Spectacles C L A S S I K

Adeline Andricopoulos
adeline@arts-spectacles-classik.com
+33 (0) 6 81 32 10 26

MANAGEMENT

Yann Ollivier - Artmedeo

PRODUCTION

AWZ - Antoine Cirou - contact@awz-records.com

PRESSE

Anne Gueudré

COMMUNICATION

Agence Ysée